

**ဟတ်ကာ**

**ကင်းအမျိုးအစားသတ္တဝါများ (အရက်ခနစ်) (Arachnids)**

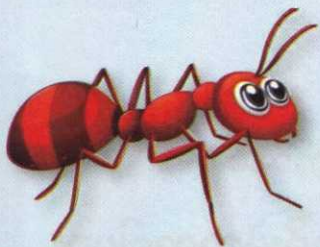
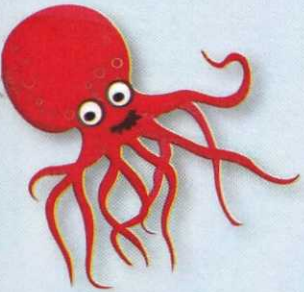
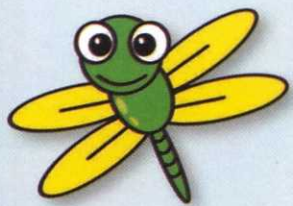
- Black widow Spider - မုဆိုးမ ပင့်ကူနက်
- Harvest men - ဟားဗက်စ်မင်းနဲ
- mites - မိုက်တစ်စ်
- Orb weaver spider - ကမ္ဘာလုံးပုံ ယက်ကန်သမားပင့်ကူ
- Scorpion - ကင်းမြီးကောက်
- Tarantulas - မွှေးထူပင့်ကူ
- Deathstalken Scorpion - ဒက်သ်စတောက်ကမ် ကင်းမြီးကောက်

**အင်းဆက်ပိုးများ (Insects)**

- Ant - ပုရွက်ဆိတ်
- Assassim Bug - အဆွဲဆင်ဆင်နဲ ပိုးကောင်
- Beetles - ပိုးတောင်မာများ
- Blue Morpho Butterfly - အပြာရောင် မော့ဖိုလိပ်ပြာ
- Cicada - ပုစဉ်းရင်ကွဲ
- Crickets - ပုရစ်
- Dragon Fly - ပုစဉ်း
- Firefly - မီးပိုးကောင် (သို့) ပိုးစုန်းကြူး
- Grasshopper - နံ့ကောင်
- Harlequin Bug - မျက်နှာဖုံးစွပ်ပိုး
- Honey Bee - ယူး
- Housefly - ယင်ကောင်
- Jumping Bean Moth - ခုန်ဆွဲပိုးကောင်
- Ladybug - ပိုးတောင်မာ
- Leafcutter Ant - သစ်ရွက်ဖြတ် ပုရွက်ဆိတ်
- Mosquito - ခြင်
- Pond Skater or water strider - ရေပိုးကောင်
- Praying mantis - ရှိခိုးကောင်
- Silkworm - ပိုးစာကောင်
- Termite - ခြ
- Walking stick - လမ်းလျှောက် တုတ်ပိုးကောင်
- Wasp - နကျယ်ကောင်
- Yellow Jacket wasp - ပျားတူကောင်အဝါကျား နကျယ်ကောင်

**တွားသွားသတ္တဝါများ (Reptile)**

- American Alligator - အမေရိကန် မိကျောင်းခေါင်းတို
- Black caiman - အနက်ရောင်ကေမင်



၆  
၇  
၇  
၈  
၈  
၉  
၉  
  
၁၀  
၁၁  
၁၁  
၁၂  
၁၂  
၁၃  
၁၃  
၁၄  
၁၄  
၁၅  
၁၅  
၁၆  
၁၆  
၁၇  
၁၇  
၁၈  
၁၈  
၁၉  
၁၉  
၂၀  
၂၀  
၂၁  
၂၁  
၂၂  
၂၂  
၂၃  
၂၃  
၂၄  
၂၄  
၂၅  
၂၅  
၂၆  
၂၆  
၂၇  
၂၇  
၂၈  
၂၈  
၂၉  
၂၉  
၃၀  
၃၀  
၃၁  
၃၁  
၃၂  
၃၂  
၃၃  
၃၃  
၃၄  
၃၄  
၃၅  
၃၅  
၃၆  
၃၆  
၃၇  
၃၇  
၃၈  
၃၈  
၃၉  
၃၉  
၄၀  
၄၀  
၄၁  
၄၁  
၄၂  
၄၂  
၄၃  
၄၃  
၄၄  
၄၄  
၄၅  
၄၅  
၄၆  
၄၆  
၄၇  
၄၇  
၄၈  
၄၈  
၄၉  
၄၉  
၅၀  
၅၀

- Black Manba - အဆိပ်ပြင်း အာဖရိကမြွေနက်
- Cantor's Giant Soft Shelled Turtle - ကင်တာရဲ့အခွံပျော့ ရေလိပ်ဘီလူး
- Chameleons - ရောင်ပြောင်း ပုတ်သင်ညို
- Chuckwalla - ချပ်ကဲဝေါလာဖွတ်
- Desert Tortoise - သဲကန္တာရကုန်းလိပ်
- Frilled Lizard- အနားတွန့်လည်တံဖွတ်
- Gila monster - ဂီလာ ဇရာမဖွတ်ကြီး
- Green Amaconda - စပါးကြီးမြွေစိမ်း
- Green Basilisk Lizard - အစိမ်းရောင် ဘက်ဆ်လစ်ဖွတ်သေး
- guana - အစ်ဂွားနား ဖွတ်
- Indian Gavial - အိန္ဒိယ ဂါဗီယယ်လ်
- Inland Taipan - ကုန်းတွင်း တိုင်ပန်မြွေ
- King Cobra - မြွေဟောက်ဘုရင်
- Komodo Dragon - ကိုမိုဒိုဖွတ်နဂါး
- Leatherback Turtle - သားရေနှင့်တူသော ကျောကုန်းအမာရီ ပင်လယ်လိပ်
- Matamata Turtle - မာတာမေတာလိပ်
- New Caledonian Giant Gecko - နယူးကယ်လီဒိုးနီယမ်တောက်တဲ့ ဘီလူး
- Nile Crocodile - နိုင်းမြစ် မိကျောင်း
- Painted Turtle - ဆေးရောင်ခြယ်လိပ်
- Ploughshare Tortoise - ထွန်သွားကုန်းလိပ်
- Rattle Snake - ခလောက်မြွေ
- Royal Python - တော်ဝင်စပါးကြီးမြွေ
- Saltwater Crocodile - ရောင်မိကျောင်း
- Sea Turtle - ပင်လယ်လိပ်
- Slow Worm - ခြေထောက်မပါသည့် ဥရောပ အိမ်မြှောင်ငယ်

**ကျောရိုးမဲ့သတ္တဝါများ (Invertebrate)**

- Corals - သန္တာကောင်
- Jelly Fish - ကျောက်ကျောငါး (သို့) ရေခူ
- Octopus - ရေဘဲ
- Sea Anemone - ဆီးအဲနီးမဲနီး
- Sea Cucumbers - ပင်လယ်သခွားသီး/ပင်လယ်မျှော့
- Sea Spiders - ပင်လယ်ပင့်ကူ
- Sea Stars - ပင်လယ်ကြယ် (သို့) ကြယ်ငါး
- Squid - ကင်းမွန်ငါး

၂၃  
၂၄  
၂၄  
၂၅  
၂၅  
၂၆  
၂၆  
၂၇  
၂၇  
၂၈  
၂၈  
၂၉  
၂၉  
၃၀  
၃၀  
၃၁  
၃၁  
၃၂  
၃၂  
၃၃  
၃၃  
၃၄  
၃၄  
၃၅  
၃၅  
၃၆  
၃၆  
၃၇  
၃၇  
၃၈  
၃၈  
၃၉  
၃၉  
၄၀  
၄၀  
၄၁  
၄၁  
၄၂  
၄၂  
၄၃  
၄၃  
၄၄  
၄၄  
၄၅  
၄၅  
၄၆  
၄၆  
၄၇  
၄၇  
၄၈  
၄၈  
၄၉  
၄၉  
၅၀  
၅၀

