

CONTENTS



7 အခြေခံ

Landscape ဓာတ်ပုံပညာရပ်နှင့်ပတ်သက်ပြီး အခြေခံမှစ၍ လေ့လာခြင်း

8 Composition ချခြင်း

Lead-in Line, Foreground Interest နှင့် သဘာဝ Frame များကို ရှုရှင်းပုံတွင် ထည့်သွင်းရိုက်ကူးနိုင်ဖို့အတွက် အဓိက နည်းစနစ်များ

20 Exposure

ရှုရှင်းပုံများကို ပြုပြင်ဆင်ခြင်မှု အလင်းအမှောင်ခြုံစည်းရိုက်ကူးနိုင်ဖို့ အတွက် ရိုးရှင်းလွယ်ကူသော နည်းလမ်းများ

24 အဓိကထားအသုံးပြုသည့် Aperture-Priority Mode

26 Shutter Speed နှင့် Landscape

28 ရေအလျင်ကို ဖမ်းယူဖို့အတွက် အခြေခံလိုအပ်ချက်များ

31 ပရိုတစ်ယောက်လို ကြည်လင်ပြတ်သား

သော ပုံရိပ်များကို ဖမ်းယူနိုင်စေဖို့...

32 Depth-of-Field ကို ဘယ်လိုမြှင့်ယူမလဲ?

34 Aperture ကွင်းကွင်းဖြင့် ရိုက်ကူးခြင်း

36 Landscape Lighting

နေ့ဝင်နေ့ထွက်ချိန်တွေ အပါအဝင် အလင်းရောင်အနေအထား၊ အမျိုးမျိုးကို အသုံးပြုရိုက်ကူးခြင်း

38 တစ်နေ့တာ အချိန်များ

40 'Magic Hour' အလင်းရောင်ကို အသုံးပြုရိုက်ကူးခြင်း

42 ရာသီဥတုကို စောင့်ကြည့်လေ့လာခြင်း

44 ဥတုရာသီ အလုပ်နည်း

50 Raw နှင့် Landscapes

Raw ဖြင့် ရိုက်ကူး၍ ရုပ်ပုံအရည်အသွေးကို မြှင့်တင်ခြင်း

52 Raw ဆိုသည်မှာ...

54 Adobe Camera Raw ကို လေ့လာခြင်း

56 Raw ဖိုင်များကို Process လုပ်ခြင်း

58 Raw ဖိုင်များကို ဖေါင်းဆင်ခြင်း

60 Raw အတွက် ညာဇက်သို့ Exposure ယူခြင်း

62 Filters

Filter များကို အသုံးပြုရန် ပုံထွက်ရလဒ်ကို အဆင့်မြှင့်တင် ပြောင်းလဲခြင်း

64 ND Graduate

66 Polariser

68 Neutral Density (ND) Filter

70 Ten-stop ND Filter

73 အရောင်များကို လေ့လာခြင်း

ရှုရှင်းနှင့် အရောင်တို့၏ ဆက်စပ်ပုံများ

74 အရောင်နှင့် စိတ်စားချက်

76 White Balance Preset များကို အသုံးပြုခြင်း

78 Black & White Landscapes

အဖြူအမည်း ဓာတ်ပုံပညာအကြောင်း

80 အခြေခံ နည်းဥပဒေများ

82 ရာသီဥတုနှင့် အလင်းရောင်

84 ကမ်းခြေဒေသများ



86 ရှုရှင်းပုံများ

88 Raw ဖိုင်ကို အဖြူအမည်း ပုံရိပ်ပြောင်းယူခြင်း

90 ပရိုတစ်ရှင်နယ်အဆင့် B & W ပြောင်းယူခြင်း

93 Landscape Projects

အပိုက်စားရှုရှင်းတွေ ရိုက်ကူးနိုင်ဖို့အတွက် ဆောင်ရွက်ပေးမယ့် နည်းစနစ်များ

94 Panorama မြင်ကွင်းကျယ်ပုံရိပ် တွဲဆက်စနစ်တို့

96 ရှုရှင်းပုံများ

98 နေ့ဥတုရံ့စေ့ပြော လာရန်အတွက် အကောင်းဆုံး ဖမ်းယူနိုင်စေဖို့

100 ခေါင်းလောင်းပန်းတွေရဲ့ သဘာဝအလှ

102 ဇန်နဝါရီလဆန်းဆန်း ဝေဝေနေသော သစ်ပင်များ

104 နှင်းတွေဝေဝေမနက်ခင်းအလှ

106 ရောင်ပြန်ထပ်ဟပ်မှု အနုပညာ

108 ရေလှိုင်းများကို သဘာဝကျကျ ဖမ်းယူရိုက်ကူးခြင်း

110 လှုပ်ရှားသတ်ဝင်နေသော အရာဝတ္ထုများ

112 ကမ်းခြေဒေသရံ့စေ့ဆင်းဆာအလှကို ဖမ်းယူ ရိုက်ကူးခြင်း

114 အမှောင်ရိပ်အသွင် ရိုက်ကူးခြင်း

116 စိတ်လှုပ်ရှားစွယ် Star Trail များ

118 လရောင်ဆင်းသော ရှုရှင်းပုံများ

121 Photoshop တည်းဖြတ်မှုနည်းစနစ်များ

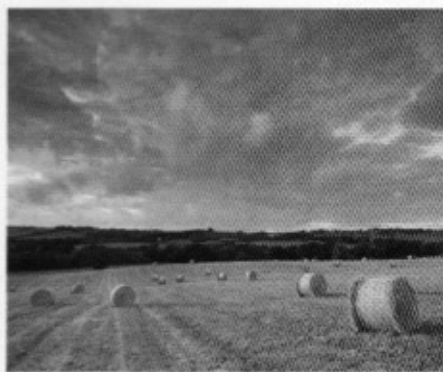
သင့်ရဲ့ရှုရှင်းပုံတွေကို အဆင့်မြှင့်တင်ပြောင်းလဲဖို့အတွက်

ရိုးရှင်းလွယ်ကူတဲ့ တည်းဖြတ်မှုနည်းခြင်း ပြုလုပ်ပုံအဆင့်ဆင့်

122 Adjustment Layer များဖြင့် Contrast မြှင့်ယူခြင်း

124 အရောင်များကို ထိန်းချုပ်ပြုပြင်ခြင်း

126 ပုံရိပ်တွေကို ပိုမိုသက်ဝင် ထင်ရှားလာစေဖို့...



128 Mask အသုံးပြုမှု၏ နောက်ကွယ်

130 ဖြူစိုင်းသော နံနက်ခင်း

132 Colour Graduated Filter ဖေါင်းထည့်ခြင်း

134 အဖြူအမည်းပုံရိပ်တွေကို Duotone အသွင် ပြောင်းယူခြင်း

136 ကောင်းကင်ဇရိယာကို အစားထိုးပြောင်းလဲခြင်း

138 သုံးရာသီအလှကို ဖော်ကူးပေးမယ့် မှန်ဝေရံပုံရိပ်များ

140 10-Stop ND Effect ဖန်တီးယူခြင်း

142 Kit for Landscapes

Outdoor ဓာတ်ပုံရိုက်ကူးရေးအတွက် အကောင်းဆုံး ဆက်စပ်

ပစ္စည်းများ

148 Wide-Angle အမျိုးအစားများ

150 Wide-Angle ကို အကောင်းဆုံးအသုံးပြုခြင်း

152 Perspective ကို ထိန်းချုပ်ခြင်း

154 Landscape Filter စနစ်များနှင့် အမျိုးအစားများ

158 Filter Brand များ

160 ကော့ပိုဒီဘီတ်နှင့် လှုပ်အိတ်များ