

မာတိကာ

- အမှာ
- လိုအပ်မည့်ပစ္စည်းများ
- ကြိုးထိန်းတပ်ခြင်း
- ပင်အပ်တပ်ပြီးထိန်းခြင်း
- အခြေခံပုတီးသိနည်းများ

၁
၅
၆
၇

လက်ကောက်များ (hand chains)

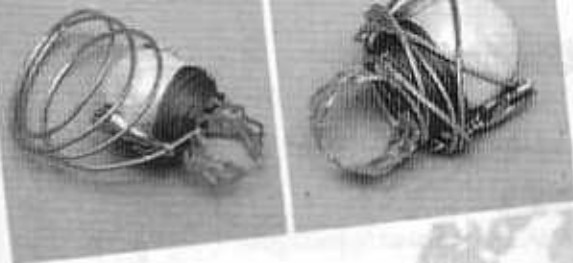
- ၁။ မိုးပြာရောင်ငွေနားကွပ်
- ၂။ ချယ်ရီခက်
- ၃။ ခရစ်စတယ်ဖြူပြာအပွင့်
- ၄။ နွေနံနက်ခင်း ခရစ်စတယ် ဟန်းချိန်း
- ၅။ ခရစ်စတယ်အနီနှင့် ပုလဲဖြူလက်ပတ်
- ၆။ ပန်းနုရောင်ခရစ်စတယ်နှင့် ပုလဲဖြူလက်ပတ်

၁၀
၁၂
၁၄
၁၆
၁၈
၂၀

ဆွဲကြိုးနှင့်လော့ကတ်များ (necklaces & pendants)

- ၁။ ပလက်တီနမ်ရောင်ဆွဲကြိုး
- ၂။ စိန်ပွင့်နဲ့ခရစ်စတယ်ပြာဆွဲကြိုး
- ၃။ မက်မွန်ခရစ်စတယ်ဆွဲကြိုး
- ၄။ ပင်လယ်ပြာနှင့် ငွေစင်ပန်းဆွဲကြိုး
- ၅။ လှိုင်းထက်က ရေမြှုပ်လေးများဆွဲကြိုး
- ၆။ ပုလဲဖြူနဲ့ ငွေရောင်ပုတီးစေ့ဆွဲကြိုး

၂၂
၂၅
၂၇
၃၀
၃၂
၃၅



လက်စွပ်များ (Rings)

- ၁။ ခရိုးသွားရင်း ထိုးသွားနိုင်တဲ့ ခရစ်စတယ်ရောင်စုံလက်စွပ်လေး
- ၂။ ပန်းပွင့်လေးနဲ့ လက်စွပ်လေးလုပ်ကြစို့
- ၃။ ပုလဲ (၃) တန်းတွင်း
- ၄။ မှော်ထူးခြားဆန်းကြယ်ရုပ်ရှင် DR,OZ ကားမှ ပုလဲလုံးလက်စွပ်
- ၅။ လေးထောင့်ကွက်လက်စွပ်
- ၆။ ပန်းသဖွဲလက်စွပ်လေး

၃၇
၄၀
၄၅
၄၉
၅၁
၅၆

နားဆွဲ (Earrings)

- ၁။ အပြာရောင်ခရစ်စတယ်နားဆွဲလေး
- ၂။ ချန်လူနားဆွဲ (chan Luu)
- ၃။ ယပ်တောင်ပုံခရစ်စတယ်နားဆွဲလေး
- ၄။ အသည်းပုံခရစ်စတယ်အပြာနားဆွဲလေး
- ၅။ ပါးရှားမင်းသမီး ပတ္တမြားနားဆွဲစတိုင်လ်
- ၆။ ရေခဲနဲ့မဟူရာနားဆွဲ

၅၉
၆၅
၆၉
၇၃
၇၇
၈၀



အခြားအလှဆင်ပစ္စည်းများ

- ၁။ သက်တံ့ရောင်စုံ cell phone charm (၁)
- ၂။ သက်တံ့ရောင်စုံ cell phone charm (၂)
- ၃။ သက်တံ့ရောင်စုံ cell phone charm (၃)
- ၄။ လူရုပ်ဖုန်းချိတ်အရုပ်လေး Beaded Doll
- ၅။ ပုတီးစေ့တွယ်ချိတ် accessories လေးများ
- ၆။ ပုတီးစေ့နောက်ညှပ်ကလပ်
- ၇။ ရွှေရောင်ခါးစည်းကြိုး
- ၈။ ခရစ်စတယ်ပန်းပွင့် (၂) ထပ် ရင်ထိုးလေး (သို့) ကလပ်
- ၉။ ခရစ်စတယ်ဖန်ချောင်းပန်းပွင့်ရင်ထိုး
- ၁၀။ တောက်တံ့ရုပ်ကလေး

၈၁
၈၂
၈၅
၈၈
၉၀
၉၂
၉၅
၉၉
၁၀၁
၁၀၄

