

PART I – How to Operate AutoCAD

1. Basic Tools

1.1 Lines 1-1

1.2 Object Selection 1-3

1.3 Erase 1-4

Exercise 1.1. Erase & Object Selection 1-5

1.4 Coordinate System 1-7

1.5 Rectangle 1-10

1.6 Circle 1-10

Exercise 1.2. Lines & Circles 1-13

Notes For Starting Drawings 1-14

1.7 Copy 1-20

1.8 Move 1-21

1.9 Offset 1-25

1.10 Trim 1-26

Exercise 1.3. Offset & Trim 1-27

1.11 Chamfer 1-28

1.12 Fillet 1-28

1.13 Arc 1-30

1.14 Ellipse 1-33

Exercise 1.4. Chamfer, Fillet & Ellipse 1-34

1.15 Break 1-35

1.16 Extent 1-36

1.17 Polygon 1-37

1.18 Rotate 1-39

Exercise 1.5. Polygon & Rotate 1-41

1.19 Array 1-42

1.20 Lengthen 1-45

1.21 Mirror 1-46

1.22 Scale 1-47

1.23 Stretch 1-48

Exercise 1.6. Array & Mirror 1-49

1.24 Regen 1-50

Tutorials

1.1 Move, Mirror, Line & Circle 1-55

1.2 Arc, Grip, Line Type, Line Color 1-55

1.3 Line, Offset, Fillet & Chamfer 1-56

1.4 Line, Offset, Fillet & Chamfer 1-57

1.5 Move, Mirror & Trim 1-58

1.6 Offset, Trim & Copy 1-58

1.7 Mirror, Offset & Trim 1-59

1.8 Circle, Copy, Trim & Offset 1-60

3

3 Isometric Drawings

3.1 Setting the Isometric Sanp/Grip 3-1

1.9 Rotate, Fillet & Polygon 1-60

1.10 Move, Mirror, Arc & UCS (n/ob) 1-61

1.11 Array 1-61

1.12 Ellipse, Offset & Fillet 1-62

1.13 Array, Offset & Fillet 1-62

2. Applied Tools

2.1 Layers 2-1

2.2 Match Properties 2-7

2.3 Change Properties 2-8

2.4 Hatch 2-8

2.5 Text 2-11

2.6 Divide 2-15

2.7 Align 2-19

2.8 Dimensions 2-19

2.9 Block & Insert 2-25

2.10 Polyline 2-27

2.11 Revcloud 2-31

Tutorials

2.1 Hatching & Polyline Practice 2-32

2.2 Elevations View of a Monastery 2-35

Tutorials

3.1 – 3-7

3.2 – 3-8

3.3 – 3-8

3.4 – 3-9

Exercise 3.1. Three Views to Isometric 3-2

Exercise 3.2. Kitchen Cabinet 3-4

4 M&E Drawings

4.1 Archi Cleaning Exercise 4-2

4.2 Air-Con Schematic Exercise 4-5

4.3 Air-Con Layout

4.3.1 Single Split Air-Conditioner Layout 4-14

4.3.2 VRF Air-Conditioner Layout 4-18

4.3.3 Ductwork Layout 4-21

4.4 Water Supply Schematic 4-27

4.5 Water Supply Layout 4-30

4.6 Sanitary Schematic 4-34

4.7 Sanitary Layout 4-36

4.8 Sections & Details_Sanitary 4-41

4.9 Fire Protection Schematic 4-41

4.10 Fire Protection Layout 4-43

4.11 Electrical Single Line Diagram 4-46

4.12 Lighting Layout 4-49

4.13 Cable Layout 4-54

4.14 Installation Details

4.14.1 Flexible Duct Work 4-59

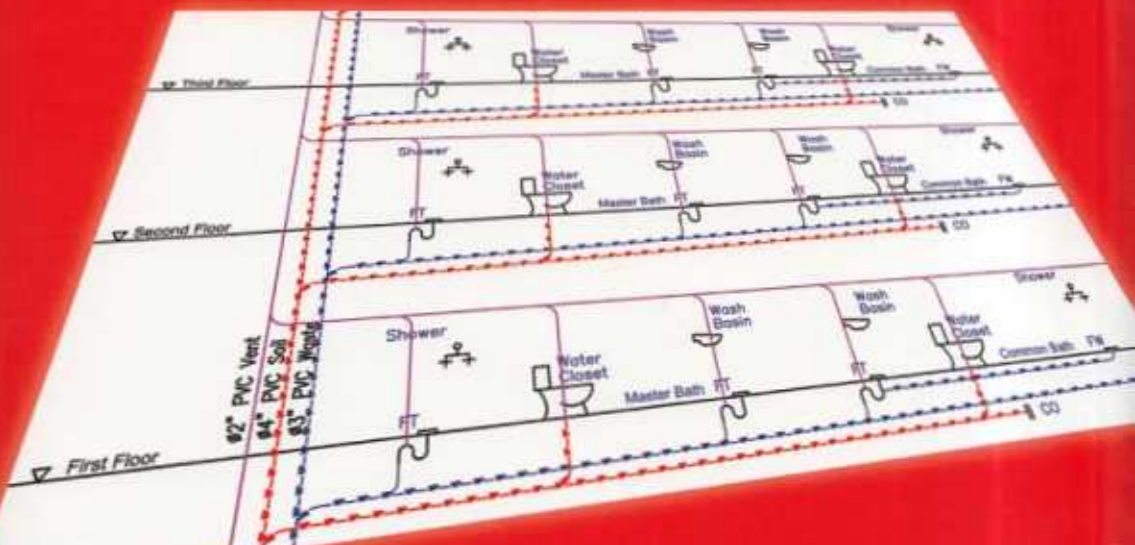
4.14.2 Sanitary Pipe Work 4-60

4.14.3 Pump Fitting Arrangements 4-61

4.14.4 Electrical Installation Details 4-62

PART II – How to draw M&E Drawings

- အကြောင်း အမျိုးမျိုးကြောင့် သင်တန်းတက်ရန် အချိန် မပေးနိုင်သူများ အားလုံးအတွက် Book + Training DVD
- လိုအပ်သော နောက်ပိုင်းအတွက် မူရင်း AutoCAD Files အပြည့်အစုံ ပါသည်။
- စာအုပ်ဖတ်၍ ရေးဆွဲရန် ခက်ခဲသောအဆင့်များအတွက် Video Files (၂၀) ကျော် ပါသည်။
- လုပ်ငန်းခွင်တွင် မိမိ Juniors များကို ကိုယ်တိုင် ပြန်သင်ရန် အချိန် မပေးနိုင်သူများ ဒီစာအုပ်သာ ဖတ်ပိုင်း လိုက်ပါ။
- သင်တန်း ဆရာများလည်း လက်ကိုင် စာအုပ် အဖြစ် အသုံးပြုနိုင်ပါသည်။
- စာအုပ်ပါ အကြောင်းအရာများအား ဆွေးနွေးလိုပါက Hypertech Learning Hub သို့ အချိန်မရွေးဆက်သွယ်နိုင်ပါသည်။
- Hypertech Learning Hub သို့ လူကိုယ်တိုင် လာရောက် ဆွေးနွေးချိန် + Tutorial ဆောင်ရွက် ပြီးစီးချိန်တွင် အမှန်တကယ် နားလည် တတ်ကျွမ်း သွားသူများကို Certificate ပေးအပ်ပါမည်။



2nd Edition

AutoCAD DRAWINGS FOR

M&E Services

(Book + DVD)

AutoCAD 2D + Isometric Course is included